

[África](#)[Asia](#)[América](#)[Oriente Próximo](#)[Oceanía](#)[Europa](#)[Rutas Polares](#)[Viajes de buceo](#)[▶ Ver más rutas](#) [▶ Fotos del Viaje](#)

KOMODO BUCEO EN ESPAÑOL

Yate BlackManta. Categoría Turista-superior

11 días/10 noches.

[f Like](#)[twt](#) 0[i](#) **MÁS INFORMACIÓN**[📅](#) **CALENDARIO DE OPERACIONES**

- [Contacta](#)
- [Portada](#)
- [Búsqueda de viaje](#)
- [Viajes de Navidad](#)
- [Semana Santa](#)
- [Recibe ofertas en tu correo](#)
- [Ofertas](#)
- [Material gráfico](#)
- [★ Concurso](#)
- [Ambarviajes](#)
- [Kananga](#)
- [Qué opinan los viajeros](#)
- [Proyecciones](#)
- [Trabajar con nosotros](#)
- [Documentación](#)
- [Mapa web](#)
- [Usuarios](#)
- [Facebook](#)
- [Twitter](#)
- [The Blogs](#)



Dimensiones Eslora/ 32 mts. Manga 7,2 mts.
Capacidad 20 pasajeros
Camarotes 9 dobles con baño privado 2 con baño exterior.
Equipamiento de buceo 3 compresores
Nitrox Si
Buceo Guiado 1 o 2 dive masters
Inmersiones mínimo 3 diarias.
Rutas de operación Similan + Richelieu

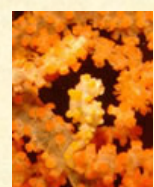
Cuaderno de bitácora

- Día 1.** Vuelo desde Madrid/Barcelona a Bali (consultar otros puntos de Salida) Noche en vuelo.
- Día 2.** Llegada a Bali, traslado al hotel y Alojamiento, resto del día libre.
- Día 3.** Traslado al aeropuerto para tomar el vuelo a Labuan Bajo salida entre las 8-10am. Llegada a Labuan Bajo, registro en la oficina del Parque Nacional para pagar la entrada aproximadamente 800,000 Rp (sobre US\$90)
Check in BlackManta, reunión y almuerzo ligero. 2 - 3 Buceos en Central Komodo (temp. del agua 26-28°C)
- Día 4.** Komodo Sur; (temp. del agua 22-26°C)
Después de una temprana reubicación en la mañana muy temprano, nos despertaremos en las remotas aguas del sur del Parque Nacional de Komodo. La estrella aquí es el buceo con Manta Raya y algunos de los arrecifes más ricos del mundo. 4 Buceos en Tanjung Loh Sera, Gaja Rock, Manta Alley, opcional buceo nocturno
- Día 5.** Komodo Sur; Nusa Kode. Esta isla inhabitada en el sur del Parque puede presumir de algunos de los más espectaculares sitios de buceo en Komodo. 4 Buceos en Canibal Rock, Yellow wall, Crynoid Point, Nusa Kode
- Día 6.** Komodo Sur; 4 Buceos en Padar Island, una de nuestras zonas favoritas en el parque.. Alguno de los lugares más despampanantes y diversos sitios de buceo como las 3 hermanas y Pillarsteen,
- Día 7.** Komodo Norte; 4 Buceos en Crystal Rock, Castle rock, Manta alley (Makaser reef), opcional buceo nocturno
- Día 8.** Komodo Norte; - 2 Buceos en Batu Bolong, Tetawa Island, visita al dragón de Komodo paseo, relax y lavandería.
- > **Día 9.** Check out después del desayuno, traslado al aeropuerto y vuelo a Bali. Conexión con el vuelo Internacional de regreso.
- Día 10.** Llegada al lugar de destino y fin de nuestros servicios

FOTOS DEL YATE



Fotografías



PRINCIPALES SITIOS DE BUCEO EN KOMODO Y RINCA



Sumbawa. Angel Reef. Profundidad. 8>40 mts. Visibilidad. 20>35 mts. Corriente: Pueden llegar a fuerte Angel Reef tiene un estupendo coral blando y duro (aunque se pueden ver vestigios de la pesca con dinamita) Su pared cae en vertical hasta los 40 mts. Se pueden observar los portaestandartes de aleta larga, peces murciélago y Peces Ballesta. En la parte mas profunda podremos ver tiburones de aleta negra. En Satonda Island podremos disfrutar de un buceo nocturno de categoria mundial. Podremos contemplar los rarísimos peces rana payaso, el caballito de mar fantasma y el cangrejo boxeador. Al atardecer observaremos un espectáculo no menos impresionante como es el vuelo vespertino de millones de murciélagos.

Gili Banta. GPS Point. Profundidad. 5>40 mts. Visibilidad. 10>25 mts. Corriente: Puede llegar a fuerte

Este lugar está considerado unánimemente como el mejor punto de buceo al norte de Komodo. Esta pequeña elevación submarina asciende hasta los 5 mts de profundidad y atrae a multitud de peces, barracudas, atunes, carángidos, y cuando la corriente es fuerte también a tiburones. La vida varía entre el excelente coral blando y hermosas anthias, una gran variedad de invertebrados y , mas hondo la posibilidad de encontrar la posibilidad de encontrar tiburones martillo, grises de arrecife, gata, pargos y peces napoleón. Un excelente lugar pero, a causa de la corriente, un buceo muy técnico.

Gili Lawa laut. Profundidad. 5>40mts. Visibilidad. 15>30 mts. Corriente: Puede llegar a ser fuerte.

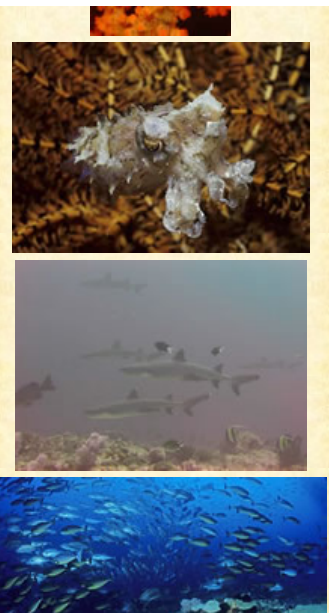
Otro buceo de categoría mundial. Desde los dorados y naranjas corales blandos de Crystal Rock hasta pulpos rojos, tortugas, mantas rayas y mobula, tiburones grises de arrecife, aletas blancas y negras, jurel gigante y para terminar los delfines de nariz de botella. Una enorme cantidad de vida y una riquísima diversidad.

Cannibal Rock. Profundidad. 5>35 mts. Visibilidad. 5>20 mts. Corriente: Ocasional.

Otro de los platos fuertes. En la Isla de Rinca, este pináculo suele encontrarse abrigado de las fuertes corrientes. Su poca profundidad y el batir de las olas han creado un ecosistema único para un abundante y esplendido coral blando y gran diversidad de invertebrados. Anémonas verdes y azules, manzanas de mar, con sus cuerpos adornados de un marrón asombroso, tachonado con lunares dorados, sus tentáculos amarillos brillantes los utilizan para filtrar el plancton que les sirve de alimento. Caballitos de mar pigmeos y tortugas verdes y grandes bancos de peces de arrecife culminan estas inmersiones.

Manta Alley. Profundidad. 5>30 mts. Visibilidad. 10>25. Corriente: Suave hasta fuerte.

El principal lugar del viaje para ver Mantas rayas. Es posible encontrar grupos de 15 a 20 individuos, incluyendo parejas y juveniles jugando apaciblemente. Podemos encontrar también los raros peces loro de cabeza jorobada y la gran barracuda. La mejor época de visita es entre Septiembre y Junio.



► MÁS FOTOS DEL VIAJE

TU SEGURO DE BUCEO

Contrata aquí directamente tu seguro de buceo pulsando en:



Más información en dive@ambarviajes.com.

134 *visitas*

PRECIOS Y SALIDAS DEL VIAJE

Ruta Komodo y el Mar de Flores 10 días/ 9 noches

Precios: Desde 2.277€ Madrid y Barcelona

Consultar salidas desde otros puntos del país.

Suplemento temporada alta (25 Junio a 20 Agosto): 300€

Todos los precios son por persona en cabina doble deluxe.

Consulta precios para individuales y no buceadores.

NOTA IMPORTANTE:

Todos los precios incluyen el precio del/ los avión/es necesarios para el viaje. Estos precios están calculados sobre la tarifa económica y no incluyen las tasas aéreas que, al ser variables, no pueden calcularse hasta el mismo día de emisión; así mismo la disponibilidad de plazas en la mencionada tarifa no puede garantizarse. Cuando nos facilites las fechas de tu viaje podremos decirte exactamente el precio definitivo.

El precio de viaje incluye: Vuelos: Madrid/Barcelona-Bali ida y vuelta. Escala intermedia según aerolínea elegida. Traslados aeropuerto/barco/aeropuerto. Alojamiento, pensión completa, agua y refrescos y buceo guiado (incluye botellas y plomos) en el barco y ruta elegidos. 20 inmersiones. Excursión a pie por el P.N. de Komodo para ver el dragón del mismo nombre. Seguro de viaje.

El precio del viaje no incluye: Tasas aéreas / Entradas a Parques Nacionales y derechos de puerto: 80€. Aprox. Bebidas alcohólicas /Propinas. (Recomendamos entre 30 y 70€) . Equipo de buceo. Cada buceador debe llevar su seguro individual de buceo. Ambar viajes recomienda DiveAssure ([pulsa aquí para ver la cobertura](#))

VOLVER

AmbarViajes y Kananga, viajes y aventuras. Telf: 91.364.59.12 y 93.268.77.95